

Farbdrucker

Aficio™ CL2000



RICOH
Image Communication

Kompakter Farblaserdrucker



Der Aficio™CL2000 gehört zu einer neuen Generation von Farblaserdruckern, die auf die Bedürfnisse von Einzelanwendern und kleinen Büros zugeschnitten sind. Er ist klein, einfach zu installieren, zuverlässig und bedienfreundlich. Und obwohl er zu den günstigsten Farblaserdruckern auf dem Markt gehört, wartet der CL2000 mit einer Palette an Funktionen und Zubehör auf, die Sie nur bei einem größeren Gerät vermuten würden: extrem schneller Duplexdruck, enorme Papierkapazität, kabelloses Drucken und eine USB2-Schnittstelle. Neben einem optimalen Preis-Leistungs-Verhältnis bietet der CL2000 Zuverlässigkeit auf lange Sicht - dafür stehen wir als führender Anbieter von Bürokommunikationssystemen ein.



Starke Leistung und hohe Bedienfreundlichkeit

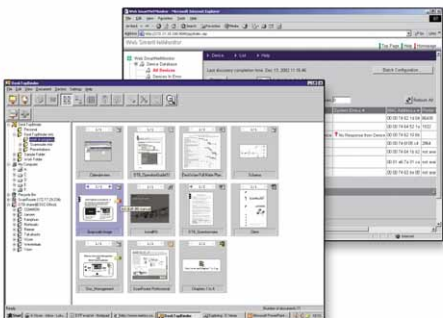
Mit dem Aficio™CL2000 hat Ricoh einen kompakten Farblaserdrucker für kleine Arbeitsgruppen entwickelt. Seine extrem kurze Aufwärmzeit und eindrucksvolle Erstdruckgeschwindigkeit sowie eine Druckgeschwindigkeit bis zu 16 Seiten pro Minute sorgen für maximale Produktivität. Dabei liefert der Aficio™CL2000 mit der optionalen Duplexeinheit beidseitig bedruckte Seiten fast genauso schnell wie einseitig bedruckte.



Die Auflösung von 1.200 x 1.200 dpi garantiert Dokumente in professioneller Optik.



Auch im Duplexbetrieb arbeiten die Systeme fast genauso schnell wie im Simplexbetrieb.



Über den Web Image Monitor und den Web SmartDeviceMonitor™ lässt sich der Status von vernetzten Peripheriegeräten per einfachem Webbrowser überwachen und überprüfen.

Effizienz durch Schnelligkeit

Nach einer Aufwärmzeit von nur 30 Sekunden liefert Ihnen der Aficio™CL2000 16 Vollfarbseiten pro Minute und die erste Seite halten Sie schon nach 15,5 Sekunden in der Hand. Auch im Duplexbetrieb arbeiten die Systeme fast genauso schnell wie im Simplexbetrieb.

Einfach erweiterbar

Zum Lieferumfang des Aficio™CL2000 gehören eine parallele und eine USB-Schnittstelle sowie optional Ethernet, IEEE 1394, Wireless LAN oder Bluetooth. Bei Einsatz aller Papierverarbeitungsoptionen bietet der Drucker eine maximale Papierkapazität von 1.690 Blatt. Die optionale Duplexeinheit wird in das Gerät integriert und beansprucht daher keinen zusätzlichen Platz. Das Installieren des Zubehörs und das Auswechseln der Verbrauchsmaterialien können Sie problemlos selbst erledigen.

Niedrige Kosten, hohe Umweltverträglichkeit

Das innovative Konzept des CL2000 bedeutet konstant niedrige Gesamtkosten für Anschaffung, Betrieb und Wartung und verleiht diesem Drucker seinen deutlichen Wettbewerbsvorsprung. RICOH garantiert einen umweltgerechten Lebenszyklus seiner Produkte. Der Aficio™CL2000 macht da keine Ausnahme.

Moderne Systemüberwachung

Über den Web Image Monitor und den Web SmartDeviceMonitor™ lässt sich der Status von vernetzten Peripheriegeräten per einfachem Webbrowser überwachen und überprüfen. Netzwerkadministratoren und IT-Managern stehen mit dem SmartDeviceMonitor™ for Admin zusätzliche Funktionen zur Vergabe von Anwenderrechten und zur Erstellung von Auftragsstatistiken zur Verfügung.

Optimales Document Management

Im Lieferumfang des Aficio™CL2000 ist das vielseitige Softwaretool DeskTopBinder™ V2 Lite enthalten, mit dem sich verschiedene Dateiformate zu einem Dokument kombinieren lassen.

Service auf der ganzen Linie

Mit seiner flächendeckenden Präsenz sorgt Ricoh dafür, dass Ihre Aficio™-Systeme mit maximaler Kapazität arbeiten. Unser umfassender Service unterstützt Sie dabei, das passende System mit der besten Leistung für Ihr Document Management zu finden.



Zum Lieferumfang des Aficio™CL2000 gehören eine parallele und eine USB-Schnittstelle sowie optional Ethernet, IEEE 1394, Wireless LAN oder Bluetooth.



Aficio™ CL2000

Technische Daten



ALLGEMEINE DATEN

Technologie:	4-Trommel-Tandemdrucksystem, Laserstrahlscanner, elektrofotografisches Druckverfahren und Einkomponententoner	
Druckgeschwindigkeit (Simplex-/Duplexdruck):	Schwarzweiß/Vollfarbe: 16 Seiten pro Minute (A4)	
Aufwärmzeit:	30 Sek. oder weniger	
Erstdruck- geschwindigkeit:	Schwarzweiß/Vollfarbe:	15,5 Sekunden
Abmessungen (B x T x H):	419 x 536 x 395 mm	
Gewicht:	31 kg oder weniger	
Netzanschluss:	220 - 240 V, 50/60 Hz	
Stromverbrauch:	Maximal:	1,3 kW
	Energiesparmodus:	11 W
Max. Druckvolumen:	Bis zu 50.000 Seiten pro Monat	

CONTROLLER

Prozessor:	RM7065 350 MHz	
Seitenbeschreibungs- sprachen/Auflösung:	PCL5c:	300 x 300 dpi/600 x 600 dpi
	Adobe® PostScript® 3™:	600 x 600 dpi
	1.200 x 600 dpi/1.200 x 1.200 dpi	
	RPCS™:	300 x 300 dpi/600 x 600 dpi
	1.200 x 600 dpi/1.200 x 1.200 dpi	
Speicherkapazität:	Standard:	64 MB
	Maximal:	256 MB
Treiber:	PCL5c/RPCS™: Windows® 95/98/Me/NT4.0/2000/XP Server 2003	
	Adobe® PostScript® 3™: Windows® 95/98/Me/NT4.0/2000/XP Server 2003	
	Macintosh 8.6 - 9.2, Macintosh X v10.1 oder höher (Native Mode), UNIX	
Fonts:	PCL5c:	35 Intellifonts
		10 TrueType-Fonts
		1 Bitmap-Font
		(31 Fonts lassen sich herunterladen)
	Adobe® PostScript® 3™:	136 Adobe®-Typ-1-Fonts

ANSCHLUSSMÖGLICHKEITEN

Netzwerkprotokolle:	TCP/IP, IPX/SPX, SMB (NetBEUI, NetBIOS über TCP/IP), AppleTalk	
Unterstützte Netzwerke:	Windows® 95/98/Me/NT4.0/2000/XP Server 2003	
	Novell® NetWare® 3.12, 3.2, 4.1, 4.11, 5.0, 5.1, 6	
	UNIX Sun® Solaris 2.6/7/8/9, HP-UX 10.x/11.00	
	SCO OpenServer 5.x	
	RedHat® Linux 6.x/7.x	
	IBM® AIX v4.3/5L v5.1	
	Macintosh 8.6 - 9.2.x (OS X Classic)	
	Macintosh X v10.1 oder höher (Native Mode)	

Schnittstelle:	Standard:	Bi-Centronics IEEE 1284 ECP USB 2.0
	Optional:	IEEE 1394 Ethernet 10BaseT/100BaseTX Wireless LAN (IEEE 802.11b) Bluetooth
Netzwerk-Utilities:	DeskTopBinder™ V2 Lite SmartDeviceMonitor™ Web SmartDeviceMonitor™ Web Status Monitor Drucker-Utility für Macintosh Font Manager 2000	

PAPIERVERARBEITUNG

Papierkapazität:	Standard:	530-Blatt-Papiermagazin 100-Blatt-Stapeleinzug
	Maximal:	1.690 Blatt
Ausgabekapazität:	Standard:	250 Blatt
Papierformat:	A4 - B5/A6	
Papiergewicht:	Papiermagazin:	60 - 105 g/m ²
	Stapeleinzug:	60 - 165 g/m ²
Druckmaterialien:	Normalpapier, Recyclingpapier, Dickpapier, Folien, Farblaserdruckeretiketten, Umschläge	

VERBRAUCHSMATERIALIEN

Toner:	Schwarz/C, M, Y:	5.500 Blatt (long yield) ¹
	C, M, Y:	2.500 Blatt (short yield) ¹

ZUBEHÖR

Internes Zubehör:	10-GB-Festplatte 64/128 MB SDRAM DIMM IEEE 1394 Ethernet 10 Base-T/100 Base-TX Wireless LAN (IEEE 802.11b) Bluetooth
Externes Zubehör:	2 x 530-Blatt-Papiermagazin Duplexeinheit

¹ A4 mit 5% Tonerdeckung

Bitte fragen Sie Ihren Ricoh-Partner nach der Verfügbarkeit von Modellen, Zubehör und Software.



Nach ISO9001: 2000 zertifiziert
Nach ISO14001 zertifiziert

Ricoh bestätigt die Erfüllung der
Energiesparanforderungen des ENERGY STAR für dieses Gerät.

Ricoh trägt zur Erhaltung der wertvollen natürlichen Ressourcen der Erde bei.

Alle Marken- und/oder Produktnamen sind
Markenzeichen der entsprechenden Firmen.

Änderungen der technischen Daten und des Designs vorbehalten. Aus drucktechnischen Gründen kann die Gehäusefarbe von der in diesem Prospekt gezeigten Farbe geringfügig abweichen.



Weitere Informationen erhalten Sie von:

RICOH EUROPE B.V. Groenelaan 3,
P.O. Box 114, 1180 AC Amstelveen,
The Netherlands.
Phone: +31 (0)20-5474111
Fax: +31 (0)20-6418601

www.ricoh-europe.com