

Einfaches Drucken
in Farbe

Aficio™ CL1000N



RICOH
Image Communication

Erschwinglicher und vollwertiger Farbdrucker



Farbdruck setzt sich im Büroalltag zusehends durch. Entsprechend steigen die Ansprüche an Schnelligkeit und Effizienz. Dabei hat der Aficio™CL1000N A4-Farblaserdrucker von Ricoh in seiner Klasse die Nase vorn. Mit einer bemerkenswerten Druckgeschwindigkeit bis zu 31 Schwarzweißseiten bzw. 8 Vollfarbseiten pro Minute schlägt er die meisten Monochrom-Laserdrucker. Herausragend sind auch seine kurze Aufwärmzeit von nur 45 Sekunden, die hohe Erstdruckgeschwindigkeit sowohl in Schwarzweiß als auch in Farbe und die hohe Durchsatzleistung des Aficio™CL1000N. Ist der Ausdruck eines PDF-Dokuments auf Ihrem Tintenstrahldrucker oder herkömmlichen Farblaserdrucker immer eine Geduldsprobe? Dann sollten Sie den Aficio™CL1000N kennen lernen. Über PDF Direct Print sendet er PDF-Dokumente direkt an das Druckwerk, und das Ausdrucken erfolgt blitzschnell. Gleichzeitig unterstützt der Aficio™CL1000N moderne Zusatzfunktionen. Seine Speicherkapazität lässt sich auf bis zu 384 MB oder mit einer Festplatte erweitern. Zur Ausstattung des Aficio™CL1000N gehören zudem eine bemerkenswerte Auswahl an Papierverarbeitungsmöglichkeiten, verschiedene Anschlussoptionen sowie separate Tonerkartuschen, was die Gesamtbetriebskosten auf ein Minimum reduziert. Kurzum: Der Aficio™CL1000N ist womöglich der bestausgestattete Farblaserdrucker seiner Klasse und bietet Zuverlässigkeit auf lange Sicht - dafür stehen wir als führender Anbieter von Bürokommunikationssystemen ein.



Farbdruck leicht gemacht Präzise und schnell

Der Aficio™CL1000N gehört zu den modernsten Drucksystemen von Ricoh und unterstützt standardmäßig Adobe® PostScript® 3™. Vollfarb-PDF-Dokumente druckt er deshalb präzise und extrem schnell. Das System wandelt den PDF-Code unter Ausnutzung der eigenen Rechenleistung in seine Druckersprache um und belastet damit nicht den Client-PC.

Spitzenleistung

Dank seines außerordentlich schnellen Druckwerks liefert der Aficio™CL1000N bis zu 8 Vollfarbseiten pro Minute, und die erste Seite halten Sie bereits nach 20 Sekunden in Ihren Händen. Mit der optionalen Duplexeinheit erstellen Sie beidseitig bedruckte Seiten fast genauso schnell wie einseitig bedruckte. Und die monochrome Druckgeschwindigkeit dieses Systems gehört mit 31 Seiten pro Minute zu den besten in seiner Kategorie.

Verarbeitung aller Druckmaterialien

Bei der Auswahl an bedruckbaren Materialien beweist der Aficio™CL1000N Profi-Qualitäten. Dieses System bedruckt nahezu alle Arten von Papier einschließlich Papierstärken bis zu 210 g/m², Folien, Glanzpapier, Umschläge, Laserdruckeretiketten, etc. Und mit seiner Papierkapazität von bis zu 780 Blatt beschert Ihnen der Aficio™CL1000N praktisch nonstop brillante Farbergebnisse.



Der Aficio™CL1000N bedruckt fast alle Papierarten, einschließlich Dickes Papier, Folien, Glanzpapier, Umschläge etc.

Zuhause in allen Umgebungen

Ein Bürodrucker muss sich den unterschiedlichsten Netzwerkumgebungen anpassen können. Mit seiner eingebauten Netzwerkkarte lässt sich der Aficio™CL1000N in jede dieser Umgebungen integrieren. Neben den im Lieferumfang enthaltenen Ethernet- und USB 2.0-Schnittstellen sind Wireless LAN und Bluetooth als Zubehör erhältlich. Das bedeutet vollen Funktionsumfang bei niedrigen Kosten.

Anwenderfreundliches Drucken

Welchen Treiber Sie beim Aficio™CL1000N verwenden, bleibt Ihnen überlassen. Mit PCL5c, Adobe® Postscript® 3™ und dem von Ricoh entwickelten RPCS™-1-Klick-Druckertreiber liegen Sie ohnehin immer richtig. Und PDF Direct Printing sorgt für direktes Ausdrucken von PDF-Dokumenten ohne lange Wartezeiten und Belastung des Rechners.



Mit seiner kleinen Stellfläche und seinem kompakten Design findet der Aficio™CL1000N auf jedem Schreibtisch Platz.

Moderne Systemüberwachung

Über den Web Image Monitor und den Web SmartDeviceMonitor™ lässt sich der Status von vernetzten Peripheriegeräten per einfachem Webbrowser überwachen und überprüfen. Netzwerkadministratoren und IT-Managern stehen mit dem SmartDeviceMonitor™ für Admin zusätzliche Funktionen zur Vergabe von Anwenderrechten und zur Erstellung von Auftragsstatistiken zur Verfügung.

Optimales Document Management

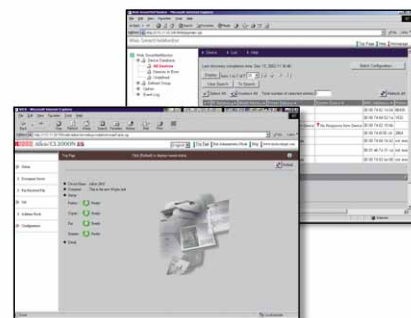
Bei der Bewältigung des täglichen Informationsflusses hilft Ihnen das im Lieferumfang des Aficio™CL1000N enthaltene Softwaretool DeskTopBinder™ V2 Lite, mit dem sich verschiedene Dateiformate zu einem Dokument kombinieren lassen.

Umweltverträglichkeit

Umweltverträgliche Produkte von Ricoh setzen weltweit Standards. Der gesamte Produktzyklus - vom Entwurf bis zum Ende der Lebensdauer - sowohl in der Produktion als auch in der Verwaltung, ist auf die größtmögliche Reduzierung von Abfallstoffen und Emissionen ausgelegt. Dies gilt natürlich auch für den CL1000N.

Service auf der ganzen Linie

Mit seiner flächendeckenden Präsenz sorgt Ricoh dafür, dass Ihre Aficio™-Systeme mit maximaler Kapazität arbeiten und die besten Leistungen für Ihr Document Management erbringen.



Den Status von vernetzten Peripheriegeräten überwachen und überprüfen Sie einfach und effizient über einen gängigen Webbrowser mit Web Image Monitor und Web SmartDeviceMonitor™.



Aficio™ CL1000N

Technische Daten



ALLGEMEINE DATEN

Technologie:	Laserstrahlscanning, elektrofotografisches Druckverfahren und Einkomponententoner	
Druckgeschwindigkeit (Simplex-/Duplexdruck):	Schwarzweiß:	31 Seiten/Min. (A4)
	Farbe:	8 Seiten/Min. (A4)
Aufwärmzeit:	Weniger als 45 Sekunden	
Erstdruckgeschwindigkeit:	Schwarzweiß:	14 Sekunden
	Vollfarbe:	20 Sekunden
Abmessungen (B x T x H):	480 x 420 x 385 mm	
Gewicht:	Ca. 31,5 kg (inkl. Verbrauchsmaterialien)	
Netzanschluss:	220 - 240 V, 50/60 Hz	
Stromverbrauch:	Maximal:	1,3 kW
	Energiesparmodus:	15 W
Max. Druckvolumen:	Bis zu 10.000 Seiten/Monat (Farbanteil 50%)	

CONTROLLER

Prozessor:	VR5500 300 Mhz	
Seitenbeschreibungssprachen/Auflösung:	PCL5c:	600 x 600 dpi
	Adobe® PostScript® 3™, RPCS™:	600 x 600 dpi/1.200 x 600 dpi
Speicherkapazität:	Standard:	128 MB
	Maximal:	384 MB
Treiber:	PCL5c/RPCS™:	
	Windows® 95/98/Me/NT/2000/XP Server 2003	
	Adobe® PostScript® 3™:	
	Windows® 95/98/Me/NT/2000/XP Server 2003	
	Macintosh OS 8.6 - 9.2.x (OS X Classic)	
	Macintosh OS X Native (v.10.1, 10.2, 10.3 oder höher)	
Fonts:	PCL5c:	35 Intellifonts
		10 TrueType-Fonts
	Adobe® PostScript® 3™:	136 Adobe®-Typ-1-Fonts

ANSCHLUSSMÖGLICHKEITEN

Netzwerkprotokoll:	TCP/IP, IPX/SPX, SMB (NetBEUI, NetBIOS über TCP/IP), AppleTalk	
Unterstützte Netzwerke:	Windows® 95/98/Me/NT/2000/XP Server 2003	
	Novell® NetWare® 3.12, 3.2, 4.1, 4.11, 5.0, 5.1, 6	
	UNIX Sun® Solaris 2.6/7/8/9, HP-UX 10.20/11.x/11i v.1	
	SCO OpenServer 5.06	
	RedHat® Linux 6.x/7.x/8.0/9	
	IBM® AIX v4.3/5L v5.1/5L v5.2	
	Macintosh OS 8.6 - 9.2.x (OS X Classic)	
	Macintosh OS X Native (v.10.1, 10.2, 10.3 oder höher)	

Schnittstelle:	Standard:	Parallele Schnittstelle IEEE 1284 ECP Ethernet 10BaseT/100BaseTX USB 2.0
	Optional:	Wireless LAN (IEEE 802.11b) Bluetooth
Netzwerk-Utilities:	DeskTopBinder™ V2 Lite SmartDeviceMonitor™ for Admin SmartDeviceMonitor™ for Client Web SmartDeviceMonitor™ Web Image Monitor Drucker-Utility für Macintosh	

PAPIERVERARBEITUNG

Papierkapazität:	Standard:	250 Blatt
	Maximal:	780 Blatt
Ausgabekapazität:	Standard:	250 Blatt
Papierformat:	A5 - A4	
Papiergewicht:	Standard-Papierkassette:	60 - 210 g/m ²
	Optionale 530-Blatt-Papierkassette:	60 - 105 g/m ²
Druckmaterialien:	Normalpapier, Glanzpapier, Umschläge, Farblaserdruckeretiketten, Dickes Papier, Folien	

VERBRAUCHSMATERIALIEN

Toner:	Schwarz:	9.800 Blatt ¹
	C, M, Y:	6.500 Blatt ¹

Ein Starterkit ist im Lieferumfang des Aficio™CL1000N enthalten.

ZUBEHÖR

Internes Zubehör:	6-GB-Festplatte 64/128/256 MB SDRAM DIMM Wireless LAN (IEEE 802.11b) Bluetooth Network Data Protection Unit	
Externes Zubehör:	530-Blatt-Papierkassette Duplex-Einheit	

¹ A4 mit 5% Tonerdeckung im Dauerbetrieb.

Bitte fragen Sie Ihren Ricoh Partner nach der Verfügbarkeit von Modellen, Zubehör und Software.



Our earth. Our tomorrow.

Nach ISO9001: 2000 zertifiziert
Nach ISO14001 zertifiziert

Ricoh bestätigt die Erfüllung der Energieparanforderungen des ENERGY STAR für dieses Gerät.

Ricoh trägt zur Erhaltung der wertvollen natürlichen Ressourcen der Erde bei.

Alle Marken- und/oder Produktnamen sind Warenzeichen der jeweiligen Eigentümer.

Änderungen der technischen Daten und des Designs vorbehalten. Aus drucktechnischen Gründen kann die Gehäusefarbe von der in diesem Prospekt gezeigten Farbe geringfügig abweichen.



Weitere Informationen erhalten Sie von:

RICOH EUROPE B.V. Groenelaan 3,
P.O. Box 114, 1180 AC Amstelveen,
The Netherlands.
Phone: +31 (0)20-5474111
Fax: +31 (0)20-6418601

www.ricoh-europe.com