

Hervorragender Farbdruck in
maximaler Geschwindigkeit

Aficio™ CL7100



RICOH
Image Communication

Eine komplette Drucklösung



Moderne Büros brauchen nicht mehr Hardware, sondern bessere Lösungen - dieses griffige Konzept bringt der Aficio™CL7100 auf den Punkt. Als echte Drucklösung übernimmt er das Management Ihrer Dokumente bereits auf der Ebene Ihrer vernetzten PCs. Dabei bietet er Anwendern und Administratoren leistungsfähige Tools zur Feinabstimmung mit Ihren genauen Anforderungen. Wie jedes Ricoh Gerät wartet auch der Aficio™CL7100 mit Bedienfreundlichkeit, Schnelligkeit und Vielseitigkeit auf. Er verfügt über eine kurze Aufwärmzeit und bietet mit 35 Vollfarb- und Schwarzweißseiten pro Minute (sogar im Duplexbetrieb) eine hohe Druckgeschwindigkeit. Mit dem Aficio™CL7100 produzieren Sie Newsletter, Werbemailings und Geschäftsbriefe in professioneller Qualität. Und auch in puncto Endverarbeitung erfüllt er mit seinem optionalen Broschüren-Finisher mit Sattelheftung höchste Anforderungen. Zudem kalibriert er sich automatisch zur optimalen Druckwiedergabe Ihrer Anwendungen. Zusammen mit seinen Optionen zur Dokumentensicherheit ist der Aficio™CL7100 einer der am besten ausgestatteten Bürodrucker. Und das auf lange Sicht - dafür stehen wir als führender Anbieter von Bürokommunikationssystemen ein.

Schnelles und vielseitiges Drucken

Mit den Tools des Aficio™CL7100 liegen Sie drucktechnisch immer ganz vorne. Seine hohe Druckgeschwindigkeit und die optimalen Anbindungsmöglichkeiten machen dieses System zur ultimativen Drucklösung. Dabei sorgen umfangreiche Endverarbeitungsfunktionen für jederzeit professionelle und hochwertige Resultate.

Mehr als nur ein schnelles Druckwerk

Mit einer Ausgabe bis zu 35 Seiten pro Minute (Simplex- und Duplexdruck) ist der Aficio™CL7100 schneller als die meisten seiner Konkurrenten. Aber die Geschwindigkeit des Druckwerks ist nur ein Faktor - die benötigte Verarbeitungszeit ist ebenso wichtig. Ihre PDFs können Sie beispielsweise ohne den Umweg über den Raster Image Prozessor (RIP) Ihres PCs direkt an den Aficio™CL7100 senden und so viel Zeit sparen. Sollten Sie mit Macintosh X mit Rendezvous® arbeiten, wird der Drucker automatisch von jedem ans Netzwerk angeschlossenen PC erkannt, was wiederum große Zeitersparnis bedeutet. Mit Dynamic DNS werden DNS-Name und IP-Adresse ebenso automatisch synchronisiert.

Komplette Endverarbeitungsoptionen

Der Aficio™CL7100 verfügt über eine vollständige Palette von Endverarbeitungsoptionen einschließlich eines einfach zu bedienenden Broschüren-Finishers. Mit einer maximalen Papierkapazität von 3.100 Blatt und einem komplett modularen Aufbau lässt sich der Aficio™CL7100 beliebig erweitern. Das Nachfüllen von Papier und Verbrauchsmaterialien erfordert keine besondere Schulung und lässt sich auch vom Anwender komfortabel ausführen.

Die Leistungs-/Qualitätsgleichung

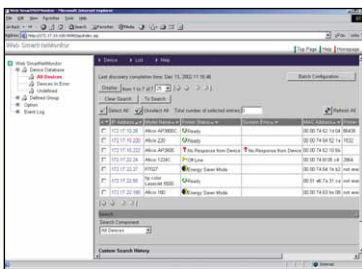
Wer einfach nur schnelle Farbdrucke in hoher Qualität benötigt, braucht ab sofort keine Zeit mehr mit komplexen Grafikfunktionen und komplizierter Bedienung zu verschwenden. Setzen Sie für einfache Farbanwendungen wie Werbebriefe auf den Aficio™CL7100 und sparen Sie sich die Auftragsvergabe an externe Dienstleister. Mit bis zu 35 Schwarzweiß- und Vollfarbseiten pro Minute und einer maximalen Auflösung von 1.200 dpi sind Ihren Wünschen keine Grenzen gesetzt. Ob hochwertige Farbdrucke oder eine hohe Ausgabegeschwindigkeit im Vordergrund stehen, der Aficio™CL7100 überzeugt auf der ganzen Linie.



Setzen Sie auf den Farblaserdrucker Aficio™CL7100, und Sie erhalten Farbdokumente in professioneller Optik.



Mit dem einfach zu bedienenden Booklet-Finisher des Aficio™CL7100 produzieren Sie komplette Newsletter, Handbücher und Präsentationen.



Dank Web SmartDeviceMonitor™ können Administratoren den Status von vernetzten Peripheriegeräten über einen gängigen Webbrowser überwachen und überprüfen.

Hervorragender Farbdruck leicht gemacht

Umschläge, Etiketten und viele andere Arten von Medien verarbeitet der Aficio™CL7100 mit Leichtigkeit. RPCS™ speichert Ihre persönlichen Farbeinstellungen, und Sie senden Ihre Druckaufträge mit einem einfachen Klick ab. Die Funktion „Schwarz überdrucken“ (Black Over Print) korrigiert automatisch mögliche Bildverschiebungen, die bei dunklen Aufdrucken auf hellerem farbigem Untergrund entstehen können.

Präzise Vollfarbdrucke

Mit dem Aficio™CL7100 drucken Sie exakt nach Ihren Wünschen. Die eingebaute automatische Kalibrierung sorgt für perfekte Ergebnisse. Selbstverständlich ist auch ein manuelles Kalibrieren möglich.

Maximale Sicherheit

Der Aficio™CL7100 ist der ideale Drucker für Umgebungen mit hohem Sicherheitsbedarf wie beispielsweise Behörden, Kanzleien, Finanzinstitute und Krankenhäuser. Für den Ausdruck vertraulicher Dokumente bietet der Aficio™CL7100 die Funktion Locked Print™*. Dabei erfolgt der Druck eines Dokuments erst nach Eingabe Ihres Passworts. Zur Kommunikation zwischen PC und Drucker über ein Virtual Private Network (VPN) verwendet der Aficio™CL7100 eine sichere SSL/TLS-Verbindung, die die Dokumente verschlüsselt und für maximale Sicherheit sorgt.

* optionale Festplatte erforderlich

Moderne Systemüberwachung

Über den Web Image Monitor und den Web SmartDeviceMonitor™ können Sie den Status von vernetzten Peripheriegeräten über einen gängigen Webbrowser überwachen und überprüfen. Netzwerkadministratoren und IT-Managern stehen mit dem SmartDeviceMonitor™ for Admin zusätzliche Funktionen zur Vergabe von Anwenderrechten und zur Erstellung von Auftragsstatistiken zur Verfügung.

Optimales Document Management

Mit dem vielseitigen Softwaretool DeskTopBinder™ V2 Lite können Sie verschiedene Dateiformate zu einem Dokument kombinieren. So verwalten Sie effizient den täglichen Informationsfluss.

Umweltverträglichkeit

Konsequent umweltverträgliche Produktionsprozesse sind das weltweite Markenzeichen von Ricoh. Der gesamte Produktzyklus - vom Entwurf bis zum Ende der Lebensdauer - ist auf die größtmögliche Reduzierung von Abfallstoffen und Emissionen ausgelegt. Dies gilt natürlich auch für den Aficio™CL7100. Er erfüllt die Energy-Star®-Tier-2-Norm, arbeitet ausgesprochen leise und verbraucht wenig Strom. Und der schnelle Duplexbetrieb sorgt für sparsamen Papierverbrauch.

Service auf der ganzen Linie

Mit seiner flächendeckenden Präsenz sorgt Ricoh dafür, dass Ihre Aficio™-Systeme mit maximaler Kapazität arbeiten können. Unser umfassendes Lösungskonzept unterstützt Sie dabei, das passende System mit der besten Leistung für Ihr Document Management zu finden. Das Ergebnis: optimierte Betriebskosten und effizienter Zugang zu qualifiziertem Ricoh Know-how.



Schneller Duplexdruck senkt nicht nur die Papierkosten, sondern ist auch ein Beitrag zum Umweltschutz.



Aficio™ CL7100

Technische Daten



ALLGEMEINE DATEN

Technologie:	4-Trommel-Tandemdrucksystem, Laserstrahlscanner, elektrofotografisches Druckverfahren und Zweikomponententoner	
Druckgeschwindigkeit (Simplex-/Duplexdruck):	Schwarzweiß/Vollfarbe: 35 Seiten/Min. (A4)	
Aufwärmzeit:	99 Sek. oder weniger	
Erstdruckgeschwindigkeit:	Schwarzweiß:	11 Sek.
	Vollfarbe:	12 Sek.
Abmessungen (B x T x H):	575 x 678 x 745 mm	
Gewicht:	85 kg oder weniger	
Netzanschluss:	220 - 240 V, 50/60 Hz	
Stromverbrauch:	Maximal:	1,7 kW
	Energiesparmodus:	15 W
Max. Druckvolumen:	Bis zu 200.000 Seiten/Monat	

CONTROLLER

Prozessor:	RM7065C 600 MHz	
Seitenbeschreibungssprachen/Auflösung:	PCL5c: 600 x 600 dpi, 600 x 600 dpi (2 Bit) Adobe® PostScript® 3™, RPCS™: 600 x 600 dpi/1.200 x 600 dpi 1.200 x 1.200 dpi	
Speicherkapazität:	Standard:	128 MB
	Maximal:	384 MB
Treiber:	PCL5c/RPCS™: Windows® 95/98/Me/NT4.0/2000/XP Server 2003 Adobe® PostScript® 3™: Windows® 95/98/Me/NT4.0/2000/XP Server 2003 Macintosh 8.6 - 9.2 Macintosh X (Native Mode), UNIX	
Fonts:	PCL5c: 35 Intellifonts 10 TrueType-Fonts 1 Bitmap-Font (31 Fonts lassen sich herunterladen) Adobe® PostScript® 3™: 136 Adobe®-Typ-1-Fonts	

ANSCHLUSSMÖGLICHKEITEN

Netzwerkprotokoll:	TCP/IP, IPX/SPX, SMB (NetBEUI NetBIOS über TCP/IP), AppleTalk, IPP	
Unterstützte Netzwerke:	Windows® 95/98/Me/NT4.0/2000/XP Server 2003 Novell® NetWare® 3.12, 3.2, 4.1 4.11, 5.0, 5.1, 6, 6.5 UNIX Sun® Solaris 2.6/7/8/9 HP-UX 10.x/11.xx SCO Open Server 5.06 RedHat® Linux 6.x/7.x/8.x/9.x IBM® AIX v4.3/5L v5.1/5L v5.2 Macintosh 8.6 - 9.2.x (OS X Classic) Macintosh X v10.1 oder höher (Native Mode) SAP® R/3® 3.x oder höher, Rendezvous®	

Schnittstelle:	Standard: Ethernet 10 Base-T/100 Base-TX USB 2.0
Option:	IEEE 1394 Wireless LAN (IEEE 802.11b) Bluetooth Bi-Centronics IEEE 1284 ECP
Netzwerk-Utilities:	Standard: DeskTopBinder™ V2 Lite SmartDeviceMonitor™ for Admin SmartDeviceMonitor™ for Client Web SmartDeviceMonitor™ Web Image Monitor Drucker-Utility für Macintosh Job Binding-Funktion Font Manager 2000
	Option: Document Management-Utilities & professionelle Software-Versionen

PAPIERVERARBEITUNG

Papierkapazität:	Standard:	2 x 500-Blatt-Papiermagazin 100-Blatt-Stapeleinzug
	Maximal:	3.100 Blatt
Ausgabekapazität:	Standard:	600 Blatt
	Maximal:	3.100 Blatt
Papierformat:	Papiermagazin:	A5 - A3
	Stapeleinzug:	A5 - A3-Sonderformat
Papiergewicht:	Papiermagazin:	60 - 105 g/m²
	Stapeleinzug:	60 - 163 g/m²
Druckmaterialien:	Normalpapier, Recyclingpapier, Folien Farblaserdruckeretiketten, Umschläge	

VERBRAUCHSMATERIALIEN

Toner:	Schwarz:	20.000 Blatt ¹
	C, M, Y:	10.000 Blatt ¹
Ein Starterkit ist im Lieferumfang des Aficio™CL7100 enthalten.		

ZUBEHÖR

Internes Zubehör:	40-GB-Festplatte 64/128/256 MB SDRAM DIMM IEEE 1394 Wireless LAN (IEEE 802.11b) Bluetooth Bi-Centronics IEEE 1284 ECP Benutzerkontoerweiterungstool
Externes Zubehör:	1/2 x 500-Blatt-Papiermagazin 2.000-Blatt-Großraummagazin 2.500-Blatt-Finisher 1.000-Blatt-Booklet-Finisher Lochereinheit Duplexeinheit Unterschrank

¹ A4 mit 5 % Schwärzung

Bitte fragen Sie Ihren Ricoh Partner nach der Verfügbarkeit von Modellen, Zubehör und Software.



Ricoh bestätigt die Erfüllung der Energiesparanforderungen des ENERGY STAR für dieses Gerät.

Ricoh trägt zur Erhaltung der wertvollen natürlichen Ressourcen der Erde bei.

Alle Marken- und/oder Produktnamen sind Warenzeichen der jeweiligen Eigentümer.

Änderungen der technischen Daten und des Designs vorbehalten. Aus drucktechnischen Gründen kann die Gehäusefarbe von der in diesem Prospekt gezeigten Farbe geringfügig abweichen.



Weitere Informationen erhalten Sie von:

RICOH EUROPE B.V. Groenelaan 3,
P.O. Box 114, 1180 AC Amstelveen,
The Netherlands.
Phone: +31 (0)20-5474111
Fax: +31 (0)20-6418601

www.ricoh-europe.com